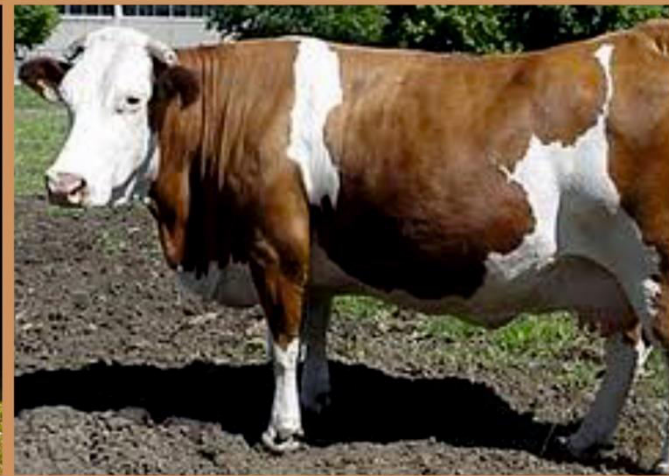


Что такое ПЛЕМЕННЫЕ РЕПРОДУКТОРЫ и для чего они нужны?





**ПЛЕМЕННОЙ
СКОТ**



**ОБЫЧНЫЙ
СКОТ**

Что такое племенные репродукторы?



Для чего нужны племенные репродукторы?

Через три поколения скрещивания племенных коров с обычным товарным скотом телята считаются племенными



АО «КазАгроФинанс» стал одним из основных операторов реализации программы по племенному преобразованию скота в стране и развитию экспортного потенциала.

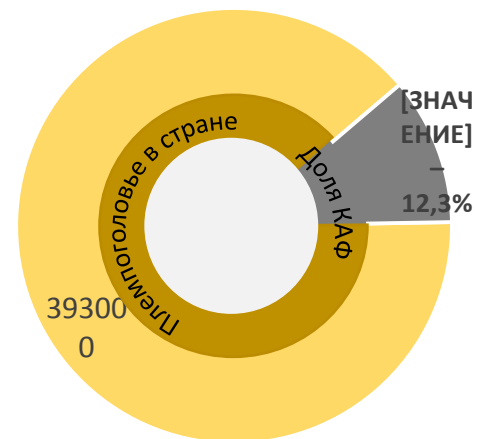


ВКЛАД АО «КАЗАГРОФИНАНС» В РАЗВИТИЕ ПЛЕМЕННОГО ЖИВОТНОВОДСТВА

НАШИ ПРОЕКТЫ



Доля проектов КАФ в объеме потребления, тыс. голов



Создано 99 племенных хозяйств-репродукторов

Завезено 39 759 голов племенного крупного рогатого скота

Каждая 8-я голова КРС в Казахстане завезена через КазАгроФинанс

ТОП-10 проектов АО «КазАгроФинанс» в рамках реализации Племенных хозяйств - репродукторов

Порода:



ТОО «Молочные истории» - репродуктор на 6 200 голов в Актюбинской области, стоимостью 3 764,0 млн. тенге
Порода: Ангус



ТОО «Архарлы Майбуйрек» - репродуктор на 5 493 голов в Алматинской области, стоимостью 2 855,8 млн. тенге
Порода: Ангус и Герефорд



ТОО «Север-Агро Н» - репродуктор на 2 489 голов в Алматинской области, стоимостью 1 530,4 млн. тенге
Порода: Ангус



ТОО «Dinara-Ranch» - репродуктор на 1 503 голов в Костанайской области, стоимостью 1 337, млн. тенге
Ангус и Герефорд



ТОО «Ак-Теп» - репродуктор на 1 440 голов в Актюбинской области, стоимостью 1 083,7 млн. тенге
Порода: Ангус



ТОО «АФ "Туркпен» - репродуктор в Алматинской области, на 1 200 голов, стоимостью 520,2 млн. тенге
Порода: Калмыцкая



ТОО КХ «ПАХАРЬ» - репродуктор на 1 194 голов в Павлодарской области, стоимостью 540,0 млн. тенге
Порода: Ангус



ТОО «Нур-Жайлау НС» - репродуктор на 1 100 голов в Костанайской области, стоимостью 1 544,5 млн. тенге
Порода: Ангус



АБЕРДИН-АНГУС



Внешние характеристики:
компактное телосложение, широкое и глубокое туловище, хорошо развитые грудь и задняя треть туловища

Живая масса:
быков - 700-1000 кг
телок - 500-700 кг

Живая масса телят при рождении:
бычков 16 кг
телок – 13 кг

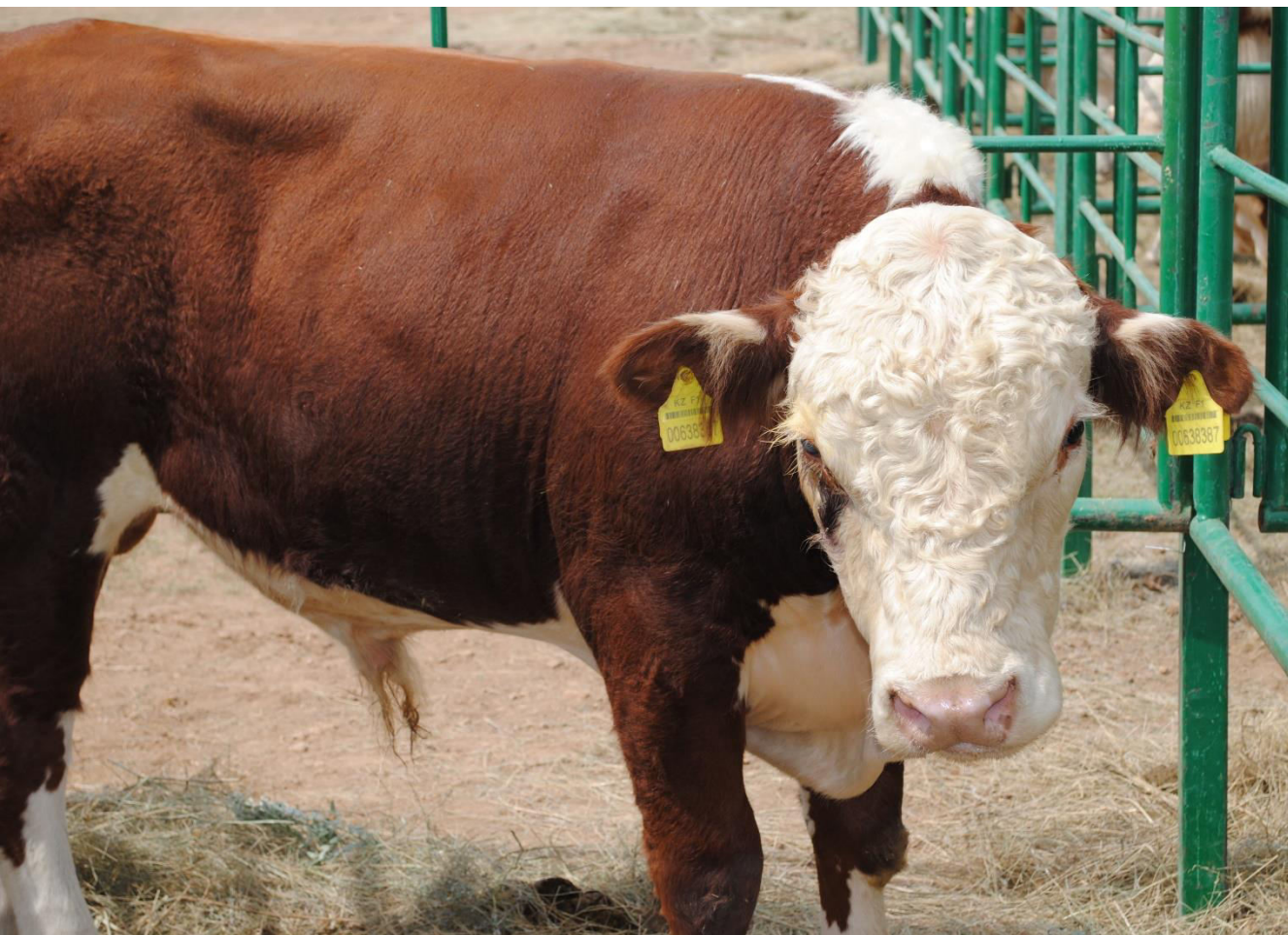
Среднесуточный прирост живой массы: 1500-2000 г.

Убойный выход мяса: до 70%

Достоинства породы:

- Высокие откормочные качества молодняка
- Максимально высокая скороспелость
- Хорошая акклиматизация, морозостойкость
- Возможность успешного скрещивания, сохранение мясных качеств у потомства
- Отличное качество мяса
- Высокий мясной выход с одной туши

ГЕРЕФОРД



Внешние характеристики: округлое и бочкообразное туловище с широкой спиной и поясницей, глубокая грудь, хорошо сформированные окорока

Живая масса:

быков - 800-1100 кг

телок - 550-600 кг.

Живая масса телят при рождении:

бычков - 33-36 кг

телок – 31-34 кг.

Среднесуточный прирост живой массы: 1500 – 2000 г.

Убойный выход мяса: 60-70%

Достоинства породы:

- Неприхотливость, выносливость
- Отличная акклиматизация
- Невосприимчивость к некоторым заболеваниям
- Высокое качество мяса
- Легкий отел
- Низкая смертность телят
- Высокий убойный выход

КАЗАХСКАЯ БЕЛОГОЛОВАЯ



ДОСТОИНСТВА ПОРОДЫ:

- Хорошая акклиматизация, выносливость;
- Устойчивость к некоторым заболеваниям;
- Высококачественное мясо;
- Неприхотливость в кормлении.

Внешние характеристики: красная масть, различных оттенков, летом волосяной покров короткий и гладкий, а к зиме покрывается густой длинной шерстью, встречается курчавость.

Живая масса: быков – 850-1000 кг, телок – 500-550 кг.

Живая масса телят при рождении: бычков - 30 кг, телок – 20 кг.

Среднесуточный прирост живой массы: 1000-1500 г.

Убойный выход мяса: 55-57%

АУЕЛИКОЛЬСКАЯ



Внешние характеристики:

светло-серая масть, крепкая конституция

Живая масса:

быков – 950-1050 кг; телок - 540-560 кг.

Живая масса телят при рождении:

бычков - 33-36 кг.; телок – 31-34 кг.

Среднесуточный прирост живой массы: 1095 гр.

Убойный выход мяса: 60-63%

Достоинства аулиекольской породы:

- Хорошая адаптация к местным условиям
- Неприхотливость
- Высокая скороспелость
- Высокая энергия роста
- Хороший выход и отличное качество мяса



КАЛМЫЦКАЯ



Внешние характеристики: животные этой породы обладают широкими холкой, грудью и спиной, ноги крепкие, сухие и недлинные, туловище средней длины.

Живая масса:

быков - 600-1100 кг

телок - 400-600 кг

Живая масса телят при рождении: 22-25 кг

Среднесуточный прирост живой массы:

800-1000 гр.

Убойный выход мяса: 55-60%

ОБРАК



Внешние характеристики: Туловище компактное с хорошо развитой мускулатурой, быки имеют горб. Ноги крепкие, голова удлинённая, прямой профиль. Животные этой породы имеют хорошо развитый костяк.

Живая масса:

быков - 600-1100 кг

телок - 400-600 кг

Среднесуточный прирост живой массы: 1200 -1300 кг.

Убойный выход мяса: 63%

ШАРОЛЕ



Внешние характеристики: светлая масть, крепкая конституция, небольшая голова, грудь широкая и глубокая, костяк крепкий.

Живая масса: быков – 1000 – 1200 кг, телок – 700-800 кг.

Живая масса телят при рождении: бычков - 44 кг, телок – 36 кг.

Среднесуточный прирост живой массы: 1000-1200 г.

Убойный выход мяса: 60-70%

СИМЕНТАЛЬСКАЯ



Внешние характеристики: указанный скот имеет двойную продуктивность - молочную и мясную, скот имеет высокий генетический потенциал

Живая масса:
быков – 900–1100 кг
телок – 600-700 кг.

Живая масса телят при рождении: около 30 кг.

Среднесуточный прирост живой массы: 1000-1500 г.

Убойный выход мяса: 55-60%